

MSA Portes de Bretagne

COMPTES DE  
L'EXERCICE

2018



L'essentiel & plus encore

## Les prestations

2018

**870 millions d'euros (- 1,05%)****Prestations Santé et Accidents du Travail (AT)**

Santé Salariés.....	90 109 097,38
AT Salariés .....	15 451 774,36
Santé Exploitants.....	128 584 985,41
AT Exploitants.....	4 568 400,97
IJ Amexa .....	2 734 902,54
Couverture Maladie Universelle .....	568 589,67
<b>Total Santé et AT (hors Budget global hospitalier) .....</b>	<b>242 017 750,33</b>

**Prestations Familiales**

Salariés.....	29 022 333,60
Exploitants.....	19 042 632,26
<b>Total Famille.....</b>	<b>48 064 965,86</b>

**Prestations Retraite**

Salariés.....	191 936 083,44
Exploitants.....	350 684 448,47
Retraite complémentaire obligatoire.....	37 381 126,02
<b>Total Retraite .....</b>	<b>580 001 657,93</b>

**TOTAL DES PRESTATIONS (hors budget global hospitalier)..... 870 084 374,12**

chiffres en euros

Les cotisations  
et les contributions

2018

**497 millions d'euros (+ 6,97%)****Cotisations sur salaires**

Cotisations sociales .....	238 924 186,26
Accidents du travail .....	15 598 314,18
Cotisations Santé au Travail.....	3 081 225,42
<b>Sous total .....</b>	<b>257 603 725,86</b>

**Cotisations des Exploitants**

Cotisations sociales .....	63 744 653,04
Accidents du travail .....	8 200 485,81
IJ Amexa .....	2 999 053,00
Retraite complémentaire obligatoire.....	16 609 790,44
<b>Sous total.....</b>	<b>91 553 982,29</b>

**CSG et autres contributions**

CSG Salariés .....	90 590 376,36
CSG Exploitants .....	46 316 652,24
Forfait social .....	8 319 809,61
Contribution solidarité.....	2 786 155,29
Autres contributions.....	202 631,79
<b>Sous total.....</b>	<b>148 215 625,29</b>

**TOTAL DES COTISATIONS ET CONTRIBUTIONS..... 497 373 334,44**

chiffres en euros

## Les comptes de résultat de gestion

2018

## C H A R G E S

INTITULÉ DES COMPTES	OPÉRATIONS D'ADMINISTRATION	ACTION SANITAIRE ET SOCIALE	CONTRÔLE MÉDICAL	ACTIVITÉS AUTOFINANCÉES	TOTAL
Charges de personnel	21 505 305,89	3 401 159,55	2 464 688,75	1 047 286,49	28 418 440,68
Services extérieurs	1 847 305,71	135 247,85	66 512,53	93 677,88	2 142 743,97
Prestations extra-légales	0	6 840 305,95	0	0	6 840 305,95
Dotation aux amortissements et aux provisions	1 399 338,50	20 901,44	5 512,53	53,97	1 425 806,44
Autres charges de fonctionnement	1 208 634,42	49 975,40	18 772,99	15 105,47	1 292 488,28
Charges financières	5 350,81	3 115,99	0	0	8 466,80
Impôts sur les sociétés	55 889,41	2 667,91	0	0	58 557,32
Charges exceptionnelles	93 270,91	0	0	0	93 270,91
<b>TOTAL</b>	<b>26 115 095,65</b>	<b>10 453 374,09</b>	<b>2 555 486,80</b>	<b>1 156 123,81</b>	<b>40 280 080,35</b>

chiffres en euros

## Les comptes de résultat de gestion

2018

## P R O D U I T S

INTITULÉ DES COMPTES	OPÉRATIONS D'ADMINISTRATION	ACTION SANITAIRE ET SOCIALE	CONTRÔLE MÉDICAL	ACTIVITÉS AUTOFINANCÉES	TOTAL
Produits des activités annexes	573 919,92	171 316,48	13 065,74	1 695,99	759 998,13
Autres produits d'exploitation	25 525 010,39	10 220 621,75	2 542 376,06	1 154 427,82	39 442 436,02
Produits financiers	4 946,09	61 405,86	0	0	66 351,95
Produits exceptionnels	11 219,25	30,00	45,00	0	11 294,25
<b>TOTAL</b>	<b>26 115 095,65</b>	<b>10 453 374,09</b>	<b>2 555 486,80</b>	<b>1 156 123,81</b>	<b>40 280 080,35</b>

chiffres en euros

## Les comptes de résultat de gestion

2018

## C H A R G E S

INTITULÉ DES COMPTES	SANTÉ AU TRAVAIL	PRÉVENTION DES RISQUES PROFESSIONNELS DES SALARIÉS	PRÉVENTION DES RISQUES PRO- FESSIONNELS DES EXPLOI- TANTS	PRÉVENTION DES RISQUES PROFESSIONNELS MINISTÈRE	TOTAL
Charges de personnel	2 558 538,34	406 316,85	392 187,51	78 646,75	3 435 689,45
Services extérieurs	164 127,48	18 942,38	21 836,95	10 497,71	215 404,52
Charges techniques IPRP	53 457,38	0	0	0	53 457,38
Actions de prévention	0	265 693,82	108 575,85	0	374 269,67
Dotation aux amortissements	72 349,53	18 760,12	2 959,78	0	94 069,43
Autres charges de fonctionnement	267 401,43	11 163,33	7 868,49	149,72	286 582,97
Charges financières	960,08	0	40,00	0	1 000,08
Charges exceptionnelles	8 362,54	382,35	264,00	0	9 008,89
<b>TOTAL</b>	<b>3 125 196,78</b>	<b>721 258,85</b>	<b>533 732,58</b>	<b>89 294,18</b>	<b>4 469 482,39</b>

chiffres en euros

## Les comptes de résultat de gestion

2018

## P R O D U I T S

INTITULÉ DES COMPTES	SANTÉ AU TRAVAIL	PRÉVENTION DES RISQUES PROFESSIONNELS DES SALARIÉS	PRÉVENTION DES RISQUES PRO- FESSIONNELS DES EXPLOI- TANTS	PRÉVENTION DES RISQUES PROFESSIONNELS MINISTÈRE	TOTAL
Produits des activités annexes	79 968,80	-46,08	33,52	13,70	79 969,94
Autres produits d'exploitation	3 045 227,98	699 698,46	530 739,28	89 280,48	4 364 946,20
Produits financiers	0	0	0	0	0
Produits exceptionnels	0	21 606,47	2 959,78	0	24 566,25
<b>TOTAL</b>	<b>3 125 196,78</b>	<b>721 258,85</b>	<b>533 732,58</b>	<b>89 294,18</b>	<b>4 469 482,39</b>

chiffres en euros

## Les résultats de gestion

2018

**- Résultat d'exploitation -**

Charges d'exploitation .....	44 579 258,74
Produits d'exploitation.....	44 647 350,29
<b>RESULTAT</b>	<b>Excédent.....+ 68 091,55</b>

**- Résultat financier -**

Charges financières.....	68 024,20
Produits financiers .....	66 351,95
<b>RESULTAT</b>	<b>Déficit..... - 1 672,25</b>

**- Résultat exceptionnel -**

Charges exceptionnelles .....	102 279,80
Produits exceptionnels.....	35 860,50
<b>RESULTAT</b>	<b>Déficit..... - 66 419,30</b>

**- Résultat comptable d'ensemble -**

Total Charges .....	44 749 562,74
Total Produits .....	44 749 562,74
<b>RESULTAT</b>	<b>Equilibre</b>

**- Quelques indicateurs de gestion -**

**21 559 827 ua**  
soit 3,80 %  
des unités d'activité (ua)  
nationales

**133,27 €**  
de coût net de  
gestion administrative  
(132,96 € au national)

**Taux du RAR des créances en cours**

Employeurs	Exploitants
<b>98,80 %</b>	<b>95,10 %</b>

de recouvrement des cotisations

## Le bilan simplifié au 31.12.2018

### - ACTIF -

Immobilisations incorporelles.....	23 500,54
Immobilisations corporelles .....	20 960 961,17
Titres de participation et créances rattachées.....	2 409 967,82
Autres titres immobilisés.....	0
Prêts .....	5 965 764,14
Autres immobilisations financières .....	714 188,57
<b>Total actif immobilisé .....</b>	<b>30 074 382,24</b>
Créances d'exploitation.....	147 599 579,73
Créances diverses.....	5 820 793,30
Valeurs mobilières de placement .....	0
Disponibilités .....	442,42
<b>Total.....</b>	<b>183 495 197,69</b>

### - PASSIF -

Réserve d'immobilisations .....	0
Réserves générale et de solidarité .....	0
Réserve Santé au Travail.....	1 432 007,32
Report à nouveau Santé au Travail .....	379 366,11
Résultat de l'exercice .....	0
Subventions d'investissement .....	48 975,91
<b>Total capitaux permanents.....</b>	<b>1 860 349,34</b>
Provisions pour charges.....	18 523 529,32
Dettes financières.....	152 773,73
Dettes entre organismes de sécurité sociale.....	28 974 148,01
Dettes d'exploitation.....	119 211 422,31
Dettes diverses .....	14 772 974,98
<b>Total.....</b>	<b>183 495 197,69</b>

# **Projet de Résolutions soumises à l'Assemblée Générale de la MSA Portes de Bretagne du 6 juin 2019**

## **PREMIERE RESOLUTION : QUITUS AU CONSEIL D'ADMINISTRATION**

L'Assemblée Générale, après avoir entendu le rapport d'activité, le rapport du Conseil d'Administration et pris connaissance du bilan et des comptes de l'exercice 2018, donne au Conseil d'Administration quitus de sa gestion.

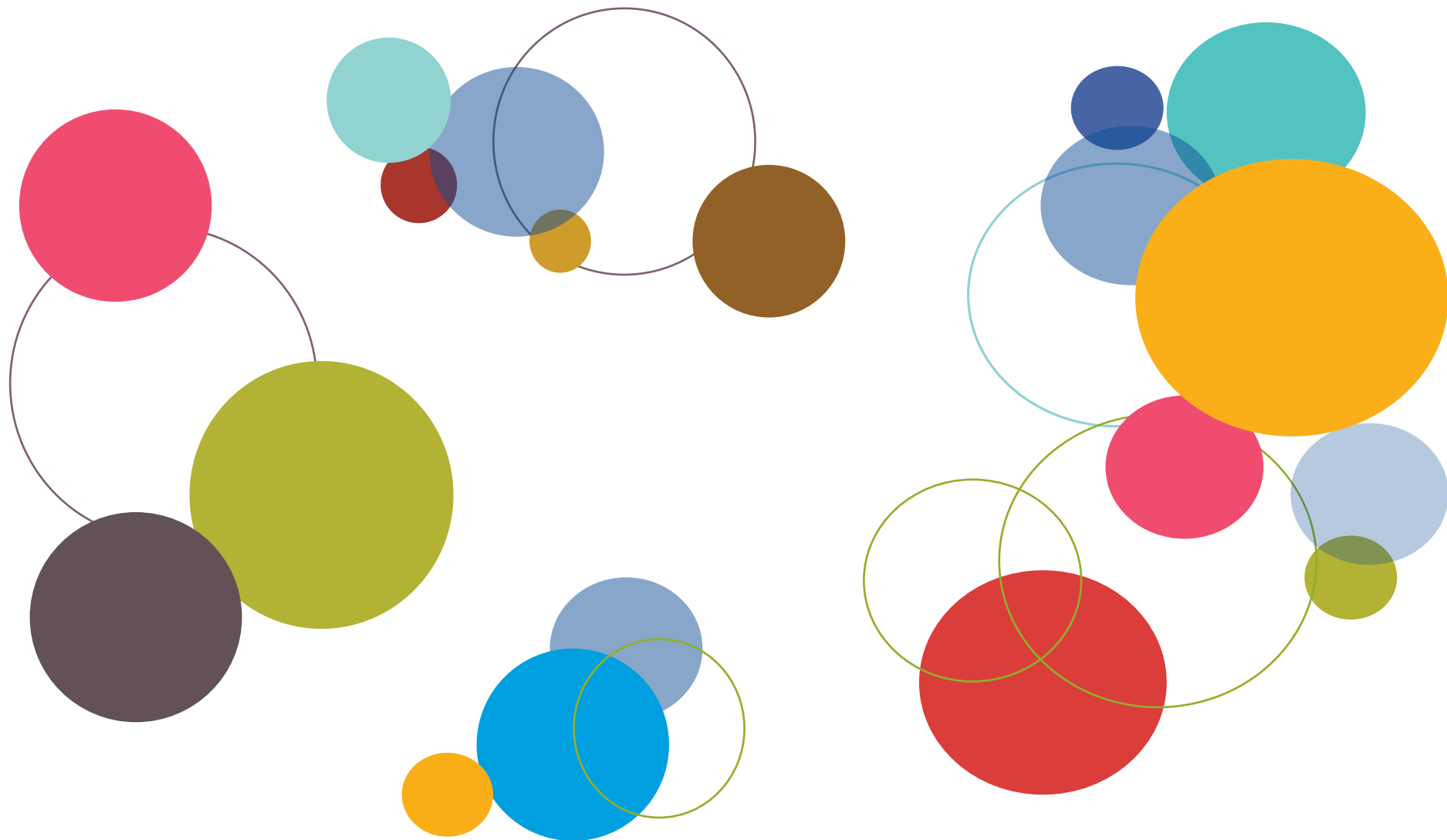
## **DEUXIEME RESOLUTION : MISE À NIVEAU RÉGLEMENTAIRE DE LA RÉSERVE SANTÉ AU TRAVAIL**

Conformément aux dispositions du décret n° 2003-640 du 4 juillet 2003, l'Assemblée Générale décide :

- ⇒ d'affecter à la réserve Santé au travail, pour la porter à son niveau réglementaire, la somme de 46 787,64 €.
  
- ⇒ de prélever la somme de 46 787,64 € sur le compte report à nouveau Santé au travail.

Par l'effet de la présente résolution :

La réserve Santé au Travail est portée à ..... 1 478 794,96 €  
Le report à nouveau Santé au Travail est ramené à..... 332 578,47 €



**MSA Portes de Bretagne**

tél. 02 99 01 80 80

[portesdebretagne.msa.fr](http://portesdebretagne.msa.fr)



L'essentiel & plus encore