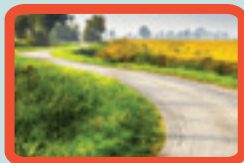




vous informer

Chiffres clés 2016

MSA Portes de Bretagne



L'essentiel & plus encore

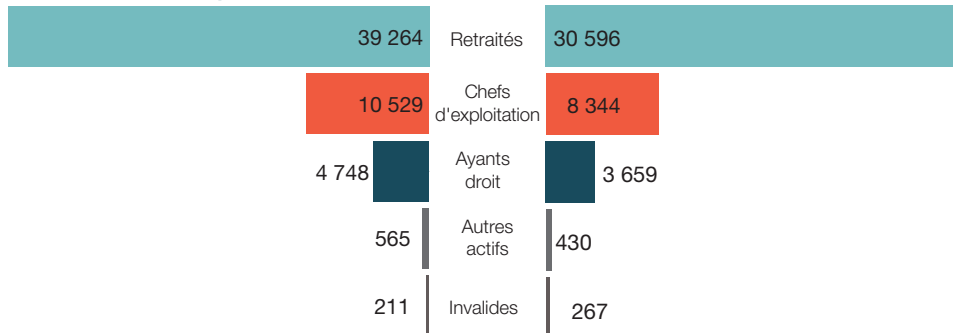
LA POPULATION PROTÉGÉE

236 339 personnes

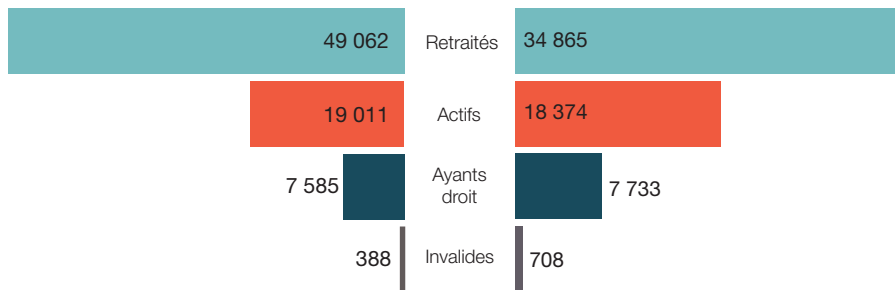
131 363 personnes
en Ille-et-Vilaine

104 976 personnes
en Morbihan

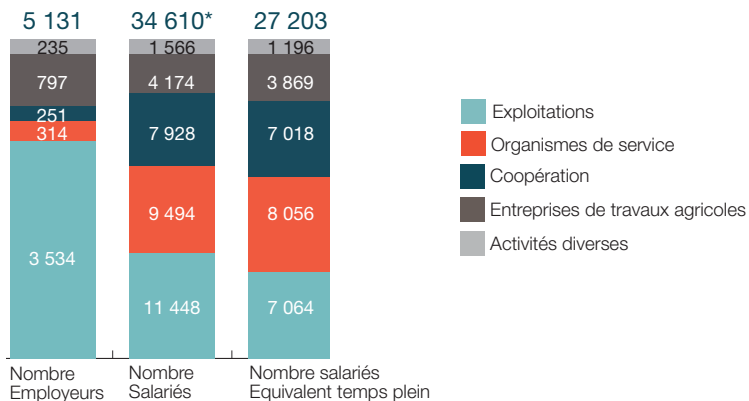
Les exploitants



Les salariés



LES EMPLOYEURS ET LES SALARIÉS

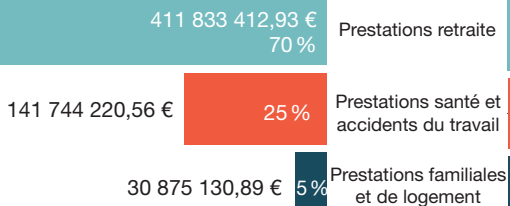


* hors salariés en maintien de droits

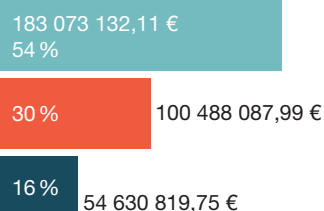
LES PRESTATIONS VERSÉES

■ 922,6 millions d'euros (hors budget global hospitalier)

■ Prestations aux exploitants



■ Prestations aux salariés



L'ACTION SANITAIRE ET SOCIALE

■ 14,7 millions d'euros

En complément de la couverture légale, la MSA mène une politique d'action sanitaire et sociale afin d'apporter un soutien aux assurés agricoles ou de faciliter certaines périodes de l'existence en intervenant sur la prévention et le repérage précoce des situations difficiles.

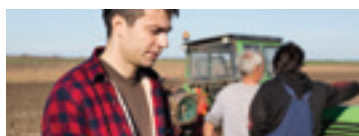
34 % Prises en charge de cotisations
5 040 000,00 €

27 % Aides individuelles
4 004 716,97 €

22 % Charges de personnel
et de fonctionnement
3 215 709,72 €

14 % Missions publiques
2 047 897,80 €

3% Aides collectives et subventions
417 778,89 €



LES COTISATIONS ET CONTRIBUTIONS

■ 465,6 millions d'euros

Cotisations des exploitants
85 121 628,33 €

Cotisations sociales
64 443 477,27 €

Cotisations RCO
12 355 404,47 €

Cotisations ATEXA
8 322 746,59 €

**Cotisations des employeurs
et des salariés**
249 638 376,15 €

Cotisations sociales
228 018 252,06 €

Cotisations accidents du travail
16 224 740,88 €

Cotisations Santé au Travail
3 023 621,27 €

Cotisations logement
2 371 761,94 €

CSG, CRDS et autres contributions*
130 803 874,64 €

CSG, CRDS salariés
78 332 397,72 €

CSG, CRDS exploitants
41 701 215,51 €

Forfait social
7 376 972,50 €

Contribution Solidarité
2 779 455,90 €

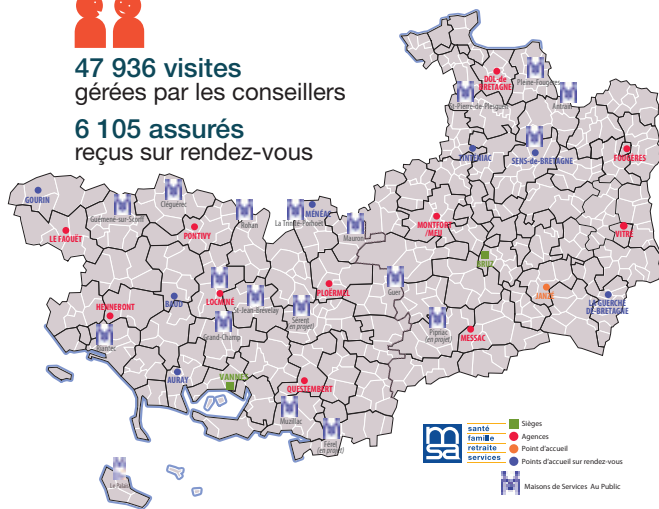
Autres contributions
613 833,01 €

(*) Il s'agit des cotisations et des contributions diverses (CSG, CRDS...) finançant la protection sociale, hors cotisations appelées pour le compte d'autres organismes (ex : ASSEDIC).

L'ACCUEIL DE PROXIMITÉ



47 936 visites
gérées par les conseillers
6 105 assurés
reçus sur rendez-vous



msaportesdebretagne.fr
666 370 visites

Près de 60 services en ligne
pour effectuer de nombreuses démarches

51 510 particuliers et 7 725 entreprises
inscrits à leur espace privé MSA

MSA Portes de Bretagne
Tel. 02 99 01 80 80

www.msaportesdebretagne.fr

Adressez vos courriers à : MSA Portes de Bretagne - 35027 RENNES CEDEX 9



L'essentiel & plus encore

L'ACCOMPAGNEMENT DES ASSURÉS

Le contrôle médical et dentaire

35 650 avis médicaux dont :

13 800 avis arrêt de travail maladie 1 965 avis AT/MP non-salariés
4 415 avis AT/MP salariés 11 260 avis affections longue durée

4 940 avis dentaires

La prévention santé

- 7 320 assurés invités à participer aux « Instants santé » pour un bilan pré-médical et une consultation de prévention, 45 % des invités y ont participé
- 27 907 personnes ont été vaccinées contre la grippe (assurés de plus de 65 ans ou atteints d'une affection de longue durée)
- 117 participants aux 13 ateliers d'éducation thérapeutique
- 147 participants aux 12 sessions des « Ateliers du Bien-Vieillir »
- 69 participants aux 6 groupes « PEPS Eurêka »

L'action sanitaire et sociale

- 16 758 bénéficiaires d'au moins une prestation d'action sociale
- 3 442 situations étudiées par les travailleurs sociaux
- 49 demandes de subventions et prêts aux structures, associations... présentées au Comité d'Action Sanitaire et Sociale

L'ACCOMPAGNEMENT DES ACTIFS

La santé au travail

- 10 549 examens de médecine du travail
- 1 324 entretiens infirmiers
- 916 actions en milieu du travail

La sécurité au travail

- 89 actions collectives organisées pour 636 salariés, 772 non salariés, 109 élèves et 178 autres personnes (réunions de sensibilisation, formations, conférences sur divers thèmes de prévention)
- 93 projets d'entreprise ou d'exploitation accompagnés et aidés financièrement (contrats de prévention, ASA, aides « conditions de travail »)

L'action sanitaire et sociale

- 35 participants aux sessions ARPIJ (Action de Remobilisation Professionnelle en période d'Indemnités Journalières)
- 120 participants aux sessions d'accompagnement des salariés en arrêt de travail de plus de trois mois
- 47 participants aux sessions « Continuer ou se reconverter »
- 37 participants aux sessions « L'avenir en soi »
- 45 participants aux sessions « Bien-être au travail »
- 44 participants aux journées convivialité

L'ENTREPRISE MSA PORTES DE BRETAGNE

Un personnel qualifié

La MSA Portes de Bretagne compte 584 salariés dont 74% de femmes et 26 % d'hommes. Le personnel représente une grande diversité de métiers : agents administratifs, animateurs, techniciens, experts, conseillers, informaticiens, comptables, secrétaires, travailleurs sociaux, médecins, conseillers en prévention...

6 Agents de Direction

20 Médecins

119 Cadres encadrants et fonctionnels

439 Techniciens

Les dépenses de fonctionnement

49,1 millions d'euros

Charges de recouvrement	19 010,79 €
Charges financières	51 104,78 €
Charges exceptionnelles	116 308,85 €
Actions de prévention	286 845,13 €
Prestations extra-légales	11 510 393,66 €
Charges d'exploitation	37 119 479,75 €

Les recettes de fonctionnement

49,1 millions d'euros

Produits financiers	80 018,32 €
Produits exceptionnels	263 770,91 €
Produits d'exploitation	48 759 353,73 €

Les dépenses réparties par activité

Gestion de la protection sociale	26 929 724,15 €	54,8 %
Action sanitaire et sociale	14 726 103,38 €	30,0 %
Contrôle médical	2 288 203,05 €	4,7 %
Santé au travail et prévention santé	3 106 598,53 €	6,3 %
Prévention des risques professionnels	1 211 483,91 €	2,5 %
Activités autofinancées	841 029,94 €	1,7 %

Quelques indicateurs de gestion

21 282 300 ua	soit 3,91 % des unités d'activité (ua) nationales
146,67 €	de coût net de gestion administrative (146,70 € au national)
94,85 %	de recouvrement des cotisations ⁽¹⁾ employeurs
85 %	de recouvrement des cotisations ⁽¹⁾ exploitants

⁽¹⁾ Y compris les cotisations correspondant aux règlements et liquidations judiciaires.