



vous guider

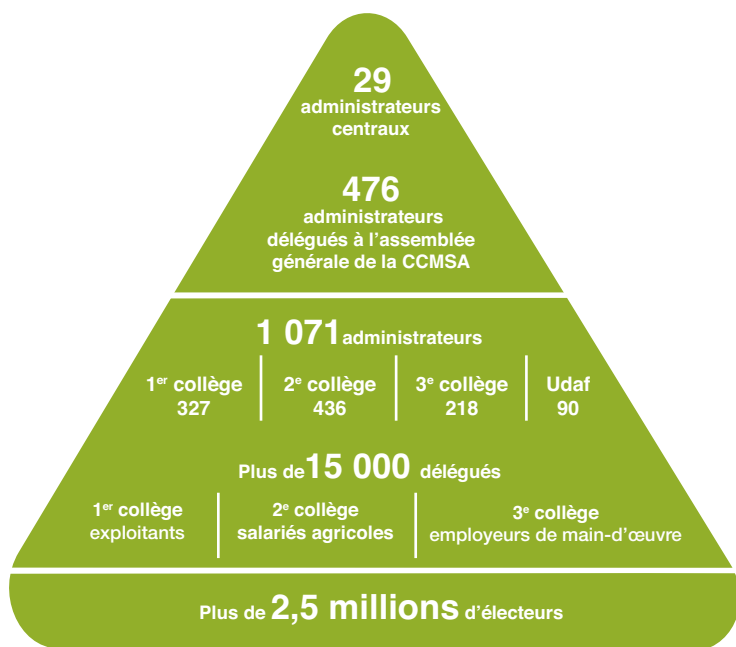


# Les délégués de la MSA

Des élus de proximité qui relaient,  
agissent, représentent...

■ Élections 2020

# La MSA : une organisation démocratique et représentative



## Des élections tous les cinq ans depuis 1949

> La MSA organise des élections permettant aux adhérents de désigner leurs représentants dans ses instances. Les élections se déroulent au niveau du canton. Les adhérents ainsi élus désignent ensuite les administrateurs lors de l'assemblée générale.

## **Nous, élus de la MSA**

**Nous sommes des agriculteurs, salariés de l'agriculture, employeurs, actifs ou retraités, qui formons un réseau de plus de 15 000 hommes et femmes de terrain bénévoles, élus par les adhérents pour cinq ans.**

Relais des questions sociales et acteurs sur nos territoires, nous agissons en équipe avec les autres élus de nos cantons pour aider les adhérents et renforcer leurs liens avec la MSA.

## **Le mutualisme, un socle démocratique solide**

> Le mutualisme est un modèle d'organisation qui repose sur la solidarité et la responsabilité de ses membres. Il s'appuie sur la démocratie comme mode de fonctionnement, et ses adhérents sont associés aux décisions. La Sécurité sociale a été créée sur ces principes et valeurs. La MSA en est imprégnée depuis ses origines ; elle est la seule institution de sécurité sociale à organiser des élections.

## > **Nous sommes des relais entre**

À l'écoute des populations agricoles, nous identifions leurs besoins et difficultés. Connaissant la MSA, nous intervenons auprès de ses services pour les faire bénéficier de ses aides ou de son action.



> **J'oriente  
vers les services**

“ Mon voisin s'interrogeait sur les conditions de son départ en retraite. J'ai pu l'orienter vers la MSA qui a su répondre à ses questions. ”



### **La MSA accompagne ses élus**

- > Formations, informations, journées thématiques permettent aux élus de comprendre la MSA et la protection sociale et d'échanger sur les questions d'actualité.
- > Pour se retrouver et travailler ensemble, les élus font partie d'un échelon local qui est animé par leur animateur MSA.

# la MSA et ses adhérents



“ Cela fait maintenant 7 ans que je suis engagé comme Sentinelle. Bénévole formé au repérage de la crise suicidaire, lorsque je suis en contact avec une personne en situation de mal-être, je sais quels mots employer et comment l'inciter à demander de l'aide avant qu'il ne soit trop tard. Et avec son accord, j'informe la MSA de sa situation. ”

→ **J'interpelle  
la MSA**



→ **Je fais connaître  
les actions**

“ Je me suis rendu compte qu'il serait intéressant de sensibiliser les exploitants de mon secteur aux bons comportements liés à l'utilisation de la tronçonneuse. Une journée d'information a été organisée avec le service de Prévention des Risques Professionnels de la MSA. ”

## La MSA prend en compte la vie quotidienne de ses adhérents

- > Composé d'élus, le conseil d'administration prend des décisions en se référant à sa connaissance de la population agricole et de leur famille.
- > L'action sociale et la santé-sécurité au travail sont les domaines privilégiés de cette politique.

# > **Nous participons à des projets**

Présents sur le terrain au quotidien, nous en connaissons les besoins et nous mettons en place des actions qui associent nos adhérents, les habitants et les partenaires. De cette façon, nos actions sont adaptées à notre territoire.



→ **J'ai mis en place  
une action  
sur la nutrition**

“ Nous avons été deux groupes d'élus à réfléchir à la mise en place d'un projet innovant sur la nutrition en mettant en valeur les productions locales. Nous nous sommes réunis pour définir des orientations. Aujourd'hui, la MSA d'Armorique intervient régulièrement sur ce thème dans les écoles primaires avec la collaboration d'un producteur. ”



## **La MSA accompagne les évolutions du monde agricole et rural**

> La MSA propose des démarches participatives d'écoute et d'implication des habitants d'un territoire, pour rechercher ensemble des solutions pertinentes et les mettre en œuvre. Ses élus sont les premiers contributeurs et ils facilitent leur déploiement.

# locaux



“ Certaines personnes sont gênées dans leurs démarches car elles ne savent pas très bien utiliser Internet . Avec les élus de mon canton nous avons organisé une séance d'information à l'utilisation du site de la MSA d'Armorique. ”



→ **J'aide les seniors à apprivoiser Internet**

→ **Je m'implique dans une démarche de démocratie participative**

“ Je participe aux réunions du CLS (Contrat Local de Santé) de mon EPCI (Etablissement Public de Coopération Intercommunale) Avec d'autres acteurs locaux, j'apporte mon regard et mes réflexions aux côtés d'un administratif de la MSA. ”

## Des projets en lien avec les missions de la MSA

> Gérer la protection sociale en guichet unique et mettre en œuvre des aides individuelles pour ses adhérents constituent les missions essentielles de la MSA. Mais la MSA fait plus encore : elle anime les territoires autour de projets sociaux et elle met en place des structures collectives ou des services venant en aide aux personnes (ex : insertion par l'emploi, transport, aide aux aidants).

# > **Nous représentons la MSA au**

**Nous sommes des acteurs de la vie locale et de la profession agricole. Nous sommes les porte-paroles des actions et des positions de la MSA auprès de ses partenaires et lors d'évènements locaux.**



## **Je siége dans les instances locales**

“ *La MSA d'Armorique a informé le maire de ma commune que j'étais déléguée MSA et a proposé mon nom pour que je siége au Centre Communal d'Action Sociale (CCAS). Dans ce rôle, je participe à la politique sociale de la commune et je fais connaître les aides que la MSA peut proposer.* ”



## **Les élus sont la voix de la MSA au plan local**

> Ils siègent dans différentes instances sanitaires et sociales et y font entendre la MSA. Cette expertise est reconnue sur le terrain et permet la prise en compte des intérêts des adhérents.



# plan local

“ Dans notre canton, nous avons souhaité aborder les difficultés des aidants familiaux. Nous avons travaillé en collaboration avec le Centre Local d'Information et de Coordination à l'organisation d'une conférence avec la participation de médecins et psychologues. Nous avons aussi organisé une représentation théâtrale de "Griottes et Coccinelles" qui aborde ce thème de façon plus ludique. ”

## Je travaille avec nos partenaires



### Les principaux partenaires de la MSA

- > Les collectivités territoriales
- > Les organismes professionnels agricoles
- > Les organismes sociaux et de santé
- > Les associations...

# > Ensemble, nous faisons vivre



Solidarité, responsabilité, démocratie, ces valeurs prennent tout leur sens quand nous agissons en tant qu'élus de la MSA et quand nous relayons la voix des adhérents.

→ **J'informe et je responsabilise les jeunes**

“ J'ai soutenu les jeunes de la MFR qui ont participé à l'appel à projet "MFR-MSA". Ils ont monté une pièce de théâtre. Leur projet a été récompensé au niveau national par un prix "coup de cœur" ”

## La MSA entretient la proximité avec les adhérents

> Cette présence sur le terrain est assurée grâce au réseau d'élus, aux agences, aux travailleurs sociaux et aux conseillers de la MSA.

# le mutualisme

“ Aujourd’hui, trop d’exploitants sont épuisés, stressés et ont besoin de souffler.

Relais des actions que la MSA met en œuvre, nous encourageons ceux qui en ont besoin à contacter la MSA et à participer aux actions à destination des actifs en difficulté.”



→ **J’agis  
pour la solidarité**



→ **Je participe  
à la démocratie  
sociale**

“ A l’assemblée générale, le président et le directeur rendent compte de l’action de la MSA pendant l’année, Nous, délégués nous pouvons les interpeller sur leur bilan, les projets à venir et formuler des propositions avant de voter.”

## Construire l’avenir de la protection sociale

> Aujourd’hui, plus que jamais, chaque citoyen doit connaître la protection sociale pour participer aux débats et identifier les enjeux et les conséquences des choix qui seront effectués.

*“ Être élu à la MSA,  
c’est faire entendre la voix des adhérents,  
s’impliquer, agir sur le territoire  
et participer à une protection sociale  
responsable et solidaire. ”*

Pour en savoir plus, rendez-vous  
sur le site de la MSA d’Armorique  
[armorique.msa.fr](http://armorique.msa.fr)



L'essentiel & plus encore