



L'essentiel & plus encore

Chiffres clés 2018

MSA d'Armorique

LA POPULATION

237 957

personnes relevant de la MSA

146 035

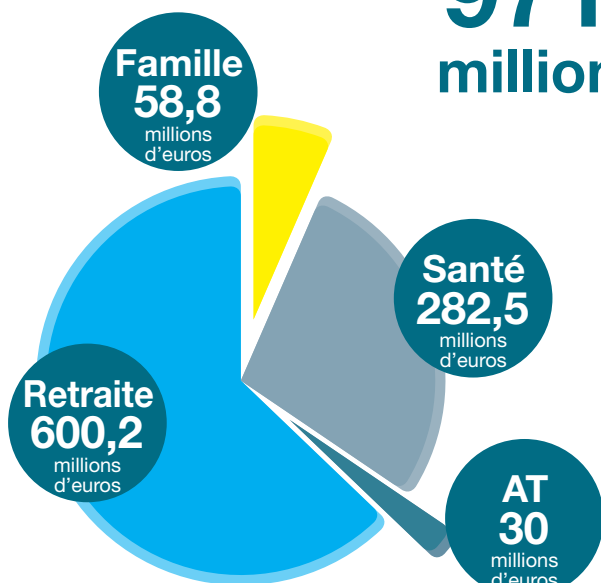
personnes protégées en maladie

80 233

actifs

LES PRESTATIONS

971,5
millions d'euros

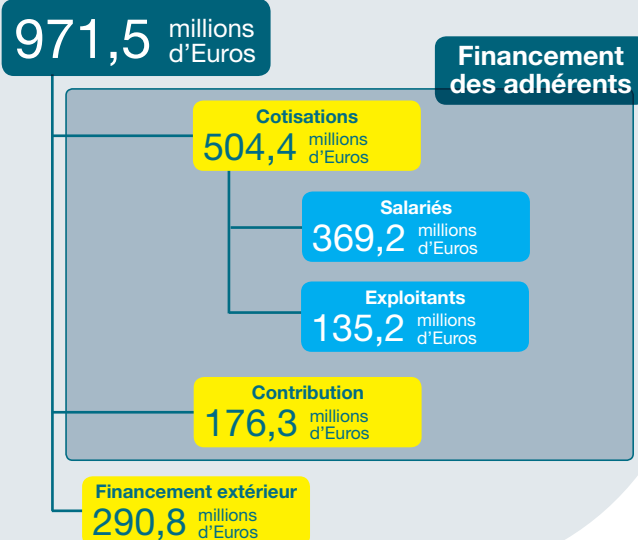


	Non salariés	Salariés	
Retraite	386,8 ⁽¹⁾ millions d'euros	213,4 millions d'euros	CMU-C ⁽²⁾ 1 millions d'euros
Santé	144,7 millions d'euros	136,8 millions d'euros	
Famille	18,9 millions d'euros	39,9 millions d'euros	
Accident du travail	5,5 millions d'euros	24,5 millions d'euros	
	555,9 millions d'euros	414,6 millions d'euros	

Les bénéficiaires de prestations

	Non salariés	Salariés
Prestations Familiales	7 693 familles ⁽³⁾	13 320 familles ⁽³⁾
	7 419 enfants ⁽³⁾	14 915 enfants ⁽³⁾
Prestations Maladie	59 733	86 302
Prestations Retraite	66 346	72 596
	115 900 ⁽⁴⁾	

LE FINANCEMENT



(1) dont Retraite complémentaire obligatoire (RCO).
(2) Couverture maladie universelle complémentaire.

(3) percevant au moins une prestation familiale.
(4) Le nombre total de retraités ne correspond pas à la somme des bénéficiaires non-salariés et salariés. En effet, certains d'entre-eux cumulent les deux prestations.

LES SALARIÉS AGRICOLES

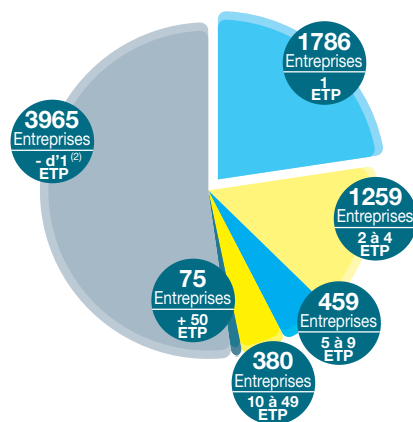
Salariés actifs (2018)	60 888
soit en Equivalent temps plein (ETP)	35 570
Conjoints de salariés (ayant droit maladie)	1 293
Enfants à charge (en maladie)	18 114
Retraités	72 596
Invalides	1 566

Répartition des salariés et chefs d'exploitation

	Salariés		Chefs d'exploitation	
	Hommes	Femmes	Hommes	Femmes
- 35 ans	19 751	10 465	1 571	319
35 - 44 ans	6 640	4 938	2 748	763
45 - 54 ans	6 516	4 875	4 866	1 601
+ 55 ans	4 482	3 221	4 779	1 849
	37 389	23 499	13 964	4 532

7 924 employeurs

Répartition des entreprises selon le nombre d'ETP⁽¹⁾



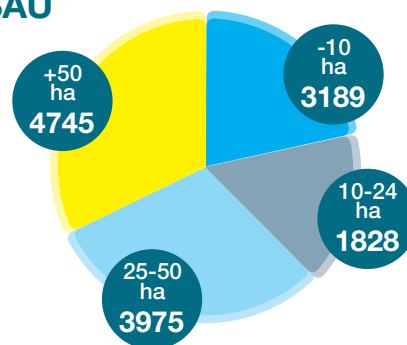
L'emploi de main d'oeuvre

Secteurs	Employeurs	Salariés	ETP
Culture-élevage	6 559	35 327	13 966
ETA	1 017	5 457	3 283
Coopérative-SICA	356	11 172	11 301
Organisme professionnel	206	7 672	5 588
Artisans	26	72	40
Travaux forestiers	63	213	128
Activités diverses	129	2 292	1 258

LES NON-SALARIÉS AGRICOLES

Chefs d'exploitation agricole (y compris connexes et artisans)	18 496
Conjoint : - collaborateurs - ayants droit maladie (hors conjoints collaborateurs et participant aux travaux)	812 221
Aides familiaux	37
Cotisants de solidarité	1 556
Retraités	66 346
Invalides	739
Enfants à charge (en maladie)	6 821

Répartition des exploitations selon la SAU⁽³⁾



Répartition des entreprises et des chefs d'exploitation

	Nb d'entreprises	Nb de chefs d'exploitation
Entreprises individuelles	5 402	5 402
GAEC	2 367	5 418
EARL	3 525	4 397
Autres	2 443	3 279

AUTRE POPULATION

7 451

élèves de l'enseignement technique agricole privé

MAYOTTE

1004 chefs d'exploitations affiliés
374 conjoints collaborateurs
50 aides familiaux

909 454 €
de cotisations émises

2 358 personnes protégées en maladie
1242 assurés - 207 conjoints - 909 enfants

935 433 €
de prestations santé versées

(1) ETP : Equivalent temps plein, soit 1 820 heures par an pour un salarié travaillant 35 h par semaine.

(2) Temps d'emploi inférieur à 1 820 heures dans l'année (base 35h / semaine).

(3) Surface agricole utile (SAU).