

Rapport d'activité 2017 MSA Gironde



01 - Votre MSA et ses ressortissants

02 - La relation client en Gironde

03 - Notre action sur les territoires

04 - Le financement de votre MSA

05 - La gestion de votre MSA

06 - Notre offre de services sur les territoires

Daniel ABALEA

Directeur de la MSA Gironde



L'agriculture joue un rôle déterminant dans l'économie et le dynamisme du territoire girondin. Cet environnement agricole, social et économique est en mutation permanente et la MSA doit s'y adapter afin de répondre aux besoins du monde agricole ainsi qu'aux exigences nouvelles de la réglementation et des réformes.

L'année 2017, sur le plan législatif, a été marquée par deux évolutions réglementaires majeures : la Déclaration Sociale Nominative (DSN) et la Liquidation Unique des Régimes Alignés (LURA). La DSN est un nouveau mode de déclarations sociales pour les entreprises. Afin de faciliter son appropriation par celles-ci, les équipes de la MSA ont mis en place une démarche d'accompagnement progressive. Cet accompagnement, orchestré par des interlocuteurs dédiés, a consisté en une information régulière, des outils d'aide au démarrage et des sessions de formation. En retraite, la MSA a pris en charge d'importants travaux liés à l'entrée en vigueur de la LURA au 1^{er} juillet 2017. Il s'agit d'un nouveau dispositif de liquidation, de calcul et de paiement de la retraite fondé sur un principe d'égalité de traitement et de simplification des démarches.

En avril 2017, notre département a été sévèrement touché par des épisodes de gel. La MSA Gironde et son Conseil d'administration ont réagi pour venir en aide dès le mois de mai auprès du monde agricole. Un dispositif d'accompagnement économique (échéanciers de paiement des cotisations, éventuelle prise en charge partielle des cotisations dans le cadre du dispositif des crises agricoles, etc...) social et psychologique a été mis en place pour accompagner les agriculteurs sinistrés et leur venir en aide.

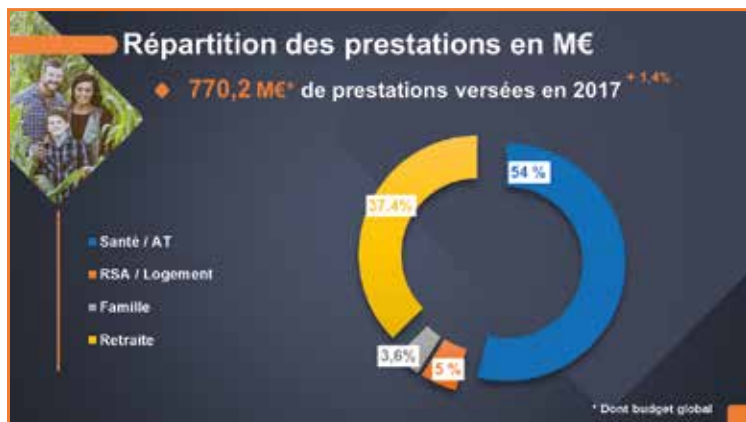
Les métiers de l'agriculture présentent des risques spécifiques liés à la diversité des activités, le travail avec le vivant et l'utilisation de nombreux équipements et produits. À ce titre en 2017, les services Santé-sécurité au travail (SST) de la MSA Gironde ont apporté leur soutien, leur expertise et accompagner les entreprises, salariés et exploitants.

La MSA participe également au développement social des territoires ruraux et à la mise en place, avec ses partenaires, d'actions et de services répondant aux besoins des populations. En 2017, l'ensemble des aides financières d'action sociale ont atteint un montant de six millions d'euros et plus de 10 000 interventions sociales ont été menées. L'ensemble de ces actions démontre une fois encore, le rôle d'amortisseur social de la MSA.

L'année 2017 c'est pour le réseau des MSA la mise en place des mutualisations de proximité. Au regard des objectifs contraints fixés par la COG 2016-2020, en termes de performance et de réduction des moyens, le conseil central de la MSA a proposé à nos ministères de tutelle de construire des mutualisations de proximité entre MSA, par préférence à de nouvelles fusions demandées initialement par l'État. Il s'agit d'un nouveau mode de coopération sur la base de délégations croisées d'activités entre caisses voisines. Les 35 caisses de MSA se sont constituées en binômes ou trinômes. Pour ce qui nous concerne, notre partenaire est la MSA Sud Aquitaine (Landes et Pyrénées-Atlantiques). 2017 a été une année de transition avec la préparation du chantier de la mutualisation entre les deux caisses. En faisant le choix des mutualisations, la MSA fait le choix du maintien d'un service de proximité, du service à l'adhérent.

Bonne lecture





La santé

◆ Le traitement des feuilles de soins



2 530 662 électroniques ^{+1,4%}
Taux de feuilles de soins électroniques 95%

156 367 papiers ^{+8,8%}

◆ Délai moyen de remboursement

- ➔ 1 jour
- ➔ 15 jours

Nos campagnes de prévention santé

- ◆ **Dépistage organisé du cancer du sein**
 - Campagne d'appels sortants par le service d'accueil téléphonique : 1 069 assurées contactées
 - Valorisation « Octobre Rose » au niveau des 5 points d'accueil MSA : le stand installé au siège a reçu 113 visiteurs grâce à la participation active du personnel de la MSA
 - Partenariat mis en place avec l'AGIDECA, à l'occasion d'une manifestation théâtrale à Etauliers : participation d'élus MSA
- ◆ **Dépistage de la rétinopathie diabétique en Haute Gironde**
 - en partenariat avec la CPAM
 - 204 assurés MSA invités : 20 examens de fond d'œil réalisés en 2 journées de consultation

Le contrôle médical et ses missions



- ◆ **Le contrôle médical s'assure du bon respect du fonctionnement du système de santé auprès :**
 - Des adhérents (contrôles des arrêts de travail, accords de prise en charge,...)
 - Et des professionnels de santé (respect des règles administratives dans la pratique médicale, suivi des dossiers médicaux des assurés).
- ◆ **Le Plan de Maîtrise Médicalisée des Dépenses de Santé**
 - **Grand Appareillage** : le contrôle des demandes d'accord préalable a concerné **52 dossiers** et ont permis un montant net global d'économie de **22 898 €** pour la caisse.
 - **Établissements de santé** : le contrôle de la tarification des séjours hospitaliers a permis de notifier **185 000 €** d'indus aux établissements contrôlés.

Chiffres clés

- **32 483** avis d'arrêts de travail maladie reçus salariés et non salariés
- **3 439** assurés convoqués par les médecins conseils

Les nouveaux Instants Santé 2017



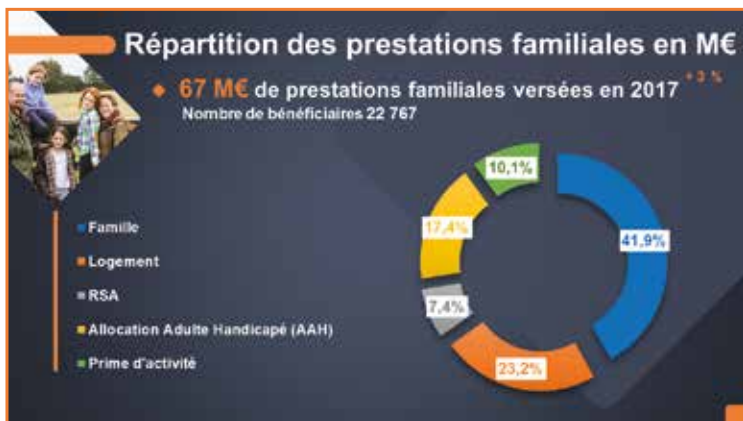
- ◆ **Pour qui ? Pourquoi ?**
 - **Cible** : la population non consommatrice
 - **Objectif** : aider et sensibiliser les assurés à prendre soin de leur santé, et à prévenir les risques en les intégrant dans un parcours de prévention.
- ◆ **Un parcours en 3 étapes**
 - un entretien personnalisé avec une infirmière, ayant pour finalité de développer chez la personne une meilleure maîtrise de sa santé (identification des facteurs de risques, offre adaptée à chaque personne...);
 - une animation nutritionnelle, réalisée par une diététicienne, autour de thématiques liées à l'équilibre alimentaire;
 - un entretien motivationnel à l'arrêt du tabac, réalisé par une infirmière, pour les assurés qui le souhaitent.

Population Cible

- **4921** personnes âgées de 16 à 74 ans
- **306** examens pré médicaux réalisés
- **420** consultations effectuées

Chiffres clés

- Taux de participation des jeunes de 16 ans : **27 %**
- Taux de participation des 25-74 ans : **5,04 %**



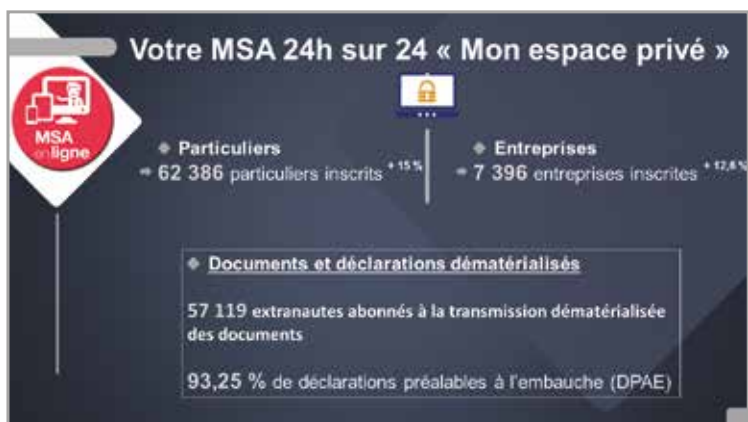
01 Votre MSA et ses ressortissants



02 La relation client en Gironde



02 La relation client en Gironde



03 Notre action sur les territoires





Des actions sociales sur le territoire



- ◆ **«Le Bus numérique»** : Informatique, réseaux sociaux, web, email, espace personnel MSA ... tout l'univers du numérique réunit dans un même espace : un bus itinérant connecté ! En 2017 : 19 évènements, 164 journées réalisées, 281 ateliers
- ◆ **Spectacle musical « Avant j'étais vieux »** : représentations théâtrales pour la sensibilisation des seniors sur la question du bien vieillir et des actions de prévention (ateliers ASEPT)
- ◆ **Schéma Départemental de l'animation de la vie sociale 2017-2021**
 - Ce schéma a 3 finalités :
 - l'inclusion sociale et la socialisation des personnes,
 - le développement des liens sociaux et la cohésion sociale sur le territoire,
 - la prise de responsabilité des usagers et le développement de la citoyenneté.
 - Partenaires : la CAF, le Département et l'Etat.
- ◆ **Schéma Départemental Jeunesse**
Déploiement du plan d'actions pour les jeunes de 11 à 25 ans avec les différents partenaires. Présidence de la MSA Gironde 2018-2019

Des actions sociales sur le territoire



- ◆ **Cellule « Maintien dans l'emploi »**
 - Permettre aux assurés en arrêt de travail et en risque de désinsertion professionnelle de bénéficier d'un accompagnement pour vers le retour en emploi (aménagement poste, formation ...)
- ◆ **Ateliers « Estime de Soi »**
 - Action qui relève des ateliers de l'inclusion. Objectif : reprendre confiance en soi.
- ◆ **Aide au répit des exploitants en difficulté**
 - Bénéficier de journées remplacement, d'aides pour les démarches de santé ou encore pour partir en vacances : 55 exploitants bénéficiaires.
- ◆ **Ensemble pour la Relance des Agriculteurs Fragilisés (ERAF)**
 - Dispositif de détection précoce des agriculteurs en difficulté. Proposition d'un accompagnement global (social, familial, technique et économique).
- ◆ **Dispositifs « vacances »**
 - Faciliter l'accès aux départs en vacances, lever les freins économiques et culturels : Partir pour rebondir. Bourse solidarité vacances, Seniors en vacances.

La Santé Sécurité au Travail (SST)

◆ **Acteurs et interlocuteurs** : une équipe de médecins du travail, infirmiers, conseillers en prévention des risques professionnels et administratifs (dont un médecin chef de service SST et un responsable PRP).

◆ **Une approche pluridisciplinaire de nos missions** : développer des actions de prévention, de formation et d'information pour toutes les entreprises du monde agricole. Eviter toute altération de la santé et de la sécurité des travailleurs du fait de leur travail.

◆ **Mise en œuvre du Plan de Santé Sécurité au Travail 2016-2020 / 6 axes :**

- Agir sur le Risque Animal (Bovins-Equins)
- Agir sur le Risque Chimique
- Agir sur les Troubles Musculo-Squelettiques (TMS)
- Agir sur les déterminants des situations de travail générateur de Risques Psychosociaux (RPS)
- Conception des machines / Chutes de hauteur
- Employabilité des actifs agricoles et prévention de la santé au travail (Prévention de la Désinsertion Professionnelle - PDP)

La Prévention des Risques Professionnels

◆ **Formations :**

- Contention de bovins. Evaluation du risque chimique (avec l'outil SEIRICH).

◆ **Actions de sensibilisation :**

- Journées maîtres de stage. Soirée débat avec les Jeunes Agriculteurs (JA) : « Et si on parlait travail ? ». Prévention des Troubles Musculo-Squelettiques (TMS) en viticulture en partenariat avec l'ARACT.

◆ **Participations à des manifestations agricoles**

- Les Olympiades des métiers. Le Congrès National de la Viticulture.

◆ **Aides financières pour la prévention et l'amélioration des conditions de travail**

- 39 dossiers et 2 contrats de prévention

Le suivi médical individuel des salariés agricoles

◆ **77 %** de taux de fréquentation aux visites médicales

◆ **5 346** examens périodiques

◆ **2 444** examens d'embauche

◆ **4 226** visites d'expertise (reprise, demande)

◆ **1 306** interventions en entreprise dont **527** études de postes



Accompagnement des exploitants victimes du gel d'avril 2017

- Mise en place d'un dispositif d'urgence avec **une ligne téléphonique dédiée : 552 appels**
- Orientation des appels sur les services de la DIRECCTE pour les questions de chômage partiel
- Orientation vers le service social pour l'évaluation de la complétude des droits et pour des aides d'action sociales
- Orientation vers PSYA pour étude psychologique en ligne
- Accord d'échéanciers de paiement

Sollicitation officielle de l'Echelon national de la MSA par le Conseil d'administration de la MSA Gironde, afin de sensibiliser les pouvoirs publics sur, l'ampleur de la crise et de ses conséquences économiques et sociales.

04 Le financement de votre MSA

Accompagnement des entreprises



- Prises en charge de cotisations sociales**
 - 225 chefs d'exploitation pour 463 000 €
- Echéanciers de paiement**
 - 738 entreprises pour un montant total de 5,3 M€
- Remises gracieuses de retard**
 - 1 532 en 2017 pour un montant de 600 776 €
contre 1 684 en 2016
- Report de paiement des cotisations sociales**
 - 3 310 bénéficiaires de ce dispositif au 30 juin 2017
 - 133 chefs d'exploitation bénéficiaires de la prolongation de ce dispositif au 30 juin 2018

05 La gestion de votre MSA

Une entreprise qui s'engage...



- ◆ **Pour l'environnement**
 - 3 des 8 véhicules en libre-service sont électriques soit 13,9% des kms parcourus
 - ▶ - 1 658 kg de gaz à effet de serre (co²)
 - 13,8 tonnes de papier et carton remis dans un circuit de recyclage
 - ▶ - 3 792 kg de gaz à effet de serre (co²)
 - ▶ Economie de 290 687 litres d'eau et 63 195 kWh d'électricité
- ◆ **Pour l'insertion professionnelle des personnes en situation de handicap**

Le taux d'emploi de personnes en situation de handicap est de 8,22% (obligation 6%) grâce à :

 - L'embauche et le maintien dans l'emploi de 40 salariés reconnus travailleurs handicapés (7,79% du taux d'emploi).
 - Un recours à des prestataires externes du milieu protégé (0,43% du taux d'emploi)

Maîtrise des risques et lutte contre la fraude

- ◆ **sanctions prononcées**



Résultats	Fraudes en prestations en k€	Fraudes en cotisations en k€ et travail illégal
Résultats 2017	416	777
Résultats 2016	575	1 274

- Fraudes en prestations en k€
- Fraudes en cotisations en k€ et travail illégal



Notre offre de services sur les territoires



- **MSA SERVICES fédère 6 associations**
Elle les soutient et les accompagne au quotidien dans leur activité. Elle assure également pour elles : la comptabilité, la gestion sociale et l'appui conseil.
- **Gestion de projets**
En lien avec l'Action Sociale de la MSA Gironde elle a assuré une étude sur un projet « d'accompagnement au changement de lieu de vie ».
- **Ingénierie MARPA (Maisons d'Accueil et de Résidence pour l'Autonomie)**
Depuis mai 2015, elle accompagne les collectivités dans la création de MARPA et autres petites Unités de Vie (PUV) depuis la vérification des besoins sur le territoire jusqu'à l'ouverture de la structure. Elle assure actuellement le suivi de 4 projets MARPA pour le compte de la MSA : MARPA de Saint-Savin, de Castelnaud, du Grand Saint-Emilionnais et Galcon.

Notre offre de services sur les territoires



- **DOM'EVAL 33**
Elle intervient en vue de l'amélioration du quotidien des personnes qu'elle rencontre.
- **MSA Services Formation**
Elle a pour objet le déploiement, l'organisation, l'animation et le suivi des actions de formation destinées au perfectionnement ou à la qualification des métiers.

Notre offre de services sur les territoires



- **TRD 33**
Cette association permet de favoriser la mobilité en milieu rural.

Elle organise et réalise des transports de personnes permettant l'accessibilité de tous aux activités sociales, professionnelles éducatives, de loisirs (culturelles, sportives, etc).

Notre offre de services sur les territoires




• BRINS D'EVEIL

Depuis 2009, elle crée et gère des structures d'accueil collectif pour les enfants de moins de 4 ans.

Elle gère 7 « multi-accueils » :

- à Bordeaux : « Brins d'Eveil », « L'escalade des bambins », « Pain d'épice » et « La Pouponnière du centre ».
- à Biganos : « Brins d'Estey »
- à Hourtin depuis septembre 2017 : « Les Petits Mousses »
- à Lacanau depuis décembre 2017 : « Les Pieds dans l'eau »

Notre offre de services sur les territoires



• PRESENCE VERTE

L'association a pour but de faciliter le maintien à domicile et d'aider à la vie quotidienne, par la promotion et la mise en œuvre de la téléassistance à domicile et de tout autre service lié à la personne

Notre offre de services sur les territoires



• ASEPT GIRONDE

C'est l'acteur de la prévention santé et du lien social. L'association a pour mission de déployer et d'animer des actions de prévention Santé à destination des seniors de plus de 55 ans pour préserver leur qualité de vie à domicile et maintenir le lien social.

Les actions sont déployées dans le cadre d'un large partenariat institutionnel :














Conception - réalisation : Service communication MSA Gironde. Crédits Photos : Istock / MSA 33 / CCMSA - Mai 2018

MSA Gironde
13, rue Ferrère Tél : 05 56 01 83 83
CS 51585
33052 Bordeaux Cedex www.msa33.fr



santé
famille
retraite
services

L'essentiel & plus encore